

DOI: 10.31866/2617-2674.3.1.2020.202672

БАКАЛАВРСЬКИЙ ФОТОПРОЕКТ «МИТТЄВІСТЬ»

Юрій Гармаш^{1а}, Юлія Зубко^{2а}

¹ заслужений діяч мистецтв України;

e-mail: swirepujdp@gmail.com; ORCID: 0000-0003-0646-575X

² бакалавр фотомистецтва, фотохудожник;

e-mail: ZubV@meta.ua; ORCID: 0000-0003-0636-4406

^а Київський національний університет культури і мистецтв, Київ, Україна

БАКАЛАВРСКИЙ ФОТОПРОЕКТ «МГНОВЕНИЕ»

Юрий Гармаш^{1а}, Юлия Зубко^{2а}

¹ заслуженный деятель искусств Украины;

e-mail: swirepujdp@gmail.com; ORCID: 0000-0003-0646-575X

² бакалавр фотоискусства, фотохудожник;

e-mail: ZubV@meta.ua; ORCID: 0000-0003-0636-4406

^а Киевский национальный университет культуры и искусств, Киев, Украина

BACHELOR'S PHOTO PROJECT "THE INSTANT"

Yurii Harmash^{1а}, Yuliia Zubko^{2а}

¹ Honored Art Worker of Ukraine;

e-mail: swirepujdp@gmail.com; ORCID: 0000-0003-0646-575X

² Bachelor of Art Photography, Art Photographer;

e-mail: ZubV@meta.ua; ORCID: 0000-0003-0636-4406

^а Kyiv National University of Culture and Arts, Kyiv, Ukraine

Фотографія № 1



Налаштування:
F5,6 | ISO 800 | 1/60 с.

Камера \ об'єктив
Canon 5D mark III \
Canon 50mm f/1.4.

119

Схема світла

Для відтворення цієї картини було використано світло від вікна, фон з паперу, фрукти та тканину на столі.



Картина
П'єра Огюста Ренуара
«Груші з яблуками»
1890 р.

Фотографія №2



Налаштування:

F5,6 | ISO 1000 | 1/80 с.

Камера \ об'єктив

Canon 5D mark III \
Canon 50mm f/1.4.

Схема світла

Для відтворення цієї картини
було використано світло
від вікна, фон з тканини,
троянди, схожу вазу та стіл.

120



Картина
Сорена Еміля Карлсена
«Червоні троянди»
1895 р.

Фотографія №3



Налаштування:
F5,0 | ISO 600 | 1/100 с.

Камера \ об'єктив
Canon 5D mark III \
Canon 50mm f/1.4.

121

Схема світла

Для відтворення цієї картини було використано світло від вікна, фон зі шпалер у кімнаті, тканину.



Картина
Єви Гонсалес
«Троянди у вазі»
1882 р.

Фотографія № 4



Налаштування:

F5,6 | ISO 400 | 1/100 с.

Камера \ об'єктив

Canon 5D mark III \
Canon 50mm f/1.4.

Схема світла

Для відтворення цієї картини
було використано світло
від вікна, фон з білого паперу,
відбивач справа
для пом'якшення тіні.

122

Картина
Едуарда Мане
«Квіти в кришталевій вазі»
1882 р.



Фотографія №5



Налаштування:
F5,6 | ISO 800 | 1/100 с.

Камера \ об'єктив
Canon 5D mark III \
Canon 50mm f/1.4.

123

Схема світла

Для відтворення цієї картини було використано світло від вікна, фон з кольорової та синьої тканини, тканину на столі, фрукти, глечик.



Картина
Поля Сезанна
«Натюрморт
з драпіруванням»
1895 р.

Фотографія №6



124

Налаштування:
F5,6 | ISO 1000 | 1/800 c.

Камера \ об'єktiv
Canon 5D mark III \
Canon 50mm f/1.4.

Схема світла

Для відтворення цієї картини було використано світло від вікна, яблука, квіти, стіл на фоні шпалер вдома.



Картина
П'єра Огюста Ренуара
«Яблука і квіти»
1896 р.

Фотографія №7



Налаштування:
F5,0 | ISO 800 | 1/100 с.

Камера \ об'єктив
Canon 5D mark III \
Canon 50mm f/1.4.

Схема світла
Для відтворення цієї картини
було використано світло
від вікна, бузок, вазу,
книгу та тканину,
фон з зеленого паперового
пакету.

Картина
Поля Гогена
«Букет бузку»
1885 р.



Фотографія № 8



126

Налаштування:
F5,6 | ISO 800 | 1/80 с.

Камера \ об'єktiv
Canon 5D mark III \
Canon 50mm f/1.4.

Схема світла

Для відтворення цієї картини було використано світло від вікна, тканину на фоні та на столі, персики.



Картина
П'єра Огюста Ренуара
«Натюрморт з персиками»
1881 р.

Фотографія № 9



Налаштування:
F5,0 | ISO 600 | 1/100 с.

Камера \ об'єктив
Canon 5D mark III \
Canon 50mm f/1.4.

Схема світла
Для відтворення цієї картини
було використано світло
від вікна зліва
та відбивач справа
для зменшення тіні.



Картина
Поля Сезанна
«Квіти та фрукти»
1880 р.

Фотографія № 10



Налаштування:

F5,0 | ISO 600 | 1/100 с.

Камера \ об'єктив

Canon 5D mark III \
Canon 50mm f/1.4.

Схема світла

Для відтворення цієї картини було використано світло від вікна зліва, фон, який було намальовано аквареллю на листках А4 та три гілки квітучої верби.

128



**Картина
Вінсента Ван Гога
«Квітуча гілка мигдалю
в стакані»
1888 р.**

Фотографія № 11



Налаштування:
F5,0 | ISO 800 | 1/100 с.

Камера \ об'єktiv
Canon 5D mark III \
Canon 50mm f/1.4.

129

Схема світла

Для відтворення цієї картини було використано світло від вікна і спеціальний зелений фон.



Картина
Вінсента Ван Гога
«Троянди у вазі»
1890 р.

Фотографія № 12



130

Налаштування:
F5,0 | ISO 800 | 1/100 с.

Камера \ об'єktiv
Canon 5D mark III \
Canon 50mm f/1.4.

Схема світла

Для відтворення цієї картини було використано світло від вікна і лампу зліва, для кращої передачі тіней.



Картина
Клода Моне
«Натюрморт з динею»
1872 р.

Фотографія № 13



Налаштування:
F5,0 | ISO 800 | 1/100 с.

Камера \ об'єktiv
Canon 5D mark III \
Canon 50mm f/1.4.

131

Схема світла

Для відтворення цієї картини було використано світло від вікна,
фон з різних тканин.



Картина
Поля Гогена
«Помідори і олов'яна
кружка на столі»
1883 р.

Фотографія № 14



132

Налаштування:
F5,6 | ISO 600 | 1/100 с.

Камера \ об'єktiv
Canon 5D mark III \
Canon 50mm f/1.4.

Схема світла

Для відтворення цієї картини було використано світло від вікна,
фон з різних тканин.



Картина
Поля Сезанна
«Яблука на аркуші»
1900 р.

Фотографія № 15



Налаштування:

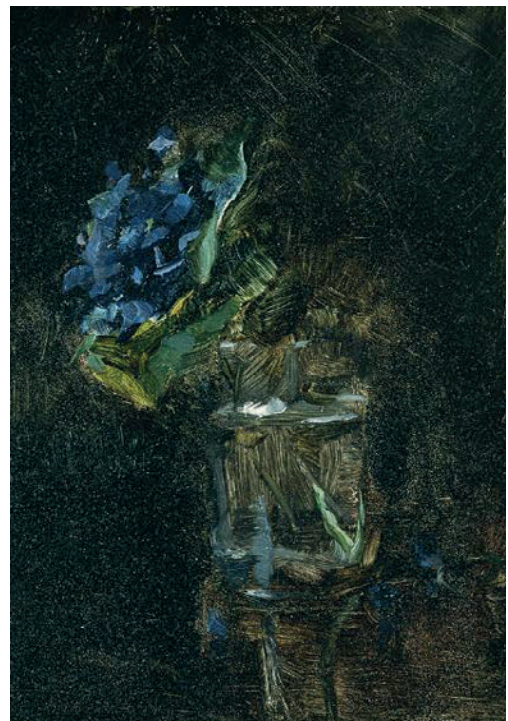
F5,0 | ISO 800 | 1/100 с.

Камера \ об'єктив

Canon 5D mark III \
Canon 50mm f/1.4.

Схема світла

Для відтворення цієї картини
було використано світло
від вікна, фон з чорної тканини.



133

Картина
Анрі Тулуза-Лотрека
«Букет фіалки у вазі»
1882 р.



This is an open access journal and all published articles are licensed under a Creative Commons «Attribution» 4.0.